

Dialogannahme

SCHEINWERFERPRÜFUNG

Version 2025.06.13 – Preise auf Anfrage

Scheinwerfereinstellgerät MLD 815 | ohne Neigungsmesser

Beissbarth MLD 815 - Scheinwerfer digital messen und einstellen

Artikelnummer: 1 692 104 358



StVZO §29 HU-Scheinwerfer-Prüfrichtlinie: MLD 815 ist kalibrierfähig gemäß den gesetzlichen Anforderungen

- TÜV-zertifiziert - Baumusterfreigabe gemäß Richtlinie für die Prüfung von Scheinwerfereinstell-Prüfgeräten (StVZO §50 Absatz 5).
- Die Ausrichtung (Nivellierung) des MLD 815 am Messplatz entspricht den neuesten Anforderungen an Messplätze in Werkstätten.
- Zweidimensionale Libelle zur horizontalen Nivellierung des Lichtkastens
- Nivellierbarer 3-Rad-Fahrgewagen
- Nivellierbares Laufschiensystem für Über- und Unterflurmontage (3 m) als optionales Zubehör

Digitale Scheinwerferprüfung mit MLD 815: Intelligent, schnell und präzise

- Kreuz- und Ausrichtlaser zur präzisen Positionierung
- Für alle Lichtquellen (Xenon, Bi-Xenon, LED, Bi-LED, Halogen) und blendfreien Fernlichtsysteme (Dynamic Light Assist - DLA, Matrix)
- Alle Fahrzeugarten (Pkw, Lkw und Motorräder)
- Alle Scheinwerferarten (Haupt-, Nebel- und Zusatzscheinwerfer)
- CMOS-Kamera für digitale Bildverarbeitung in Echtzeit
- Integrierter Drucker
- Messergebnisse in Echtzeit
- Vergleich der Messwerte mit Grenzwerten und eindeutiger Rot-Grün-Beurteilung
- Exakte Definition der Hell-Dunkel-Grenze ohne störenden Blausaum
- Digitaler LCD-Farbmonitor (5,7") mit 262.000 Farben
- Touchscreen-Funktion (Bedienung auch mit Handschuh)
- Intuitive, einfache Benutzerführung
- Visuelle und akustische Signale zur Unterstützung des Messablaufs

- Menü in 7 Sprachen
- Bedienpanel für unterschiedliche Einsatzbereiche um 180° verstellbar (z.B. bei der HU zum Prüfen oder in der Werkstatt zum Einstellen)
- Unabhängig durch Batteriebetrieb - Batterie Ausrichtlaser: 3 x Mignon AA 1,5 V
- Messhöhe (optischer Mittelpunkt): 24 - 145 cm
- Messwerte: Horizontale und vertikale Abweichung (Nickwinkel), Intensität, Rollwinkel, Gierwinkel
- Digitale Präzision: +/- 1 cm auf 10 Meter Messstrecke

Prüfergebnisse via Bluetooth® - schnell und übersichtlich auf dem PC

- Optional: Visualisierung am Werkstatt-PC
- Darstellung der Hell-Dunkelgrenze am PC Monitor oder TFT Bildschirm
- Datenübertragung via Bluetooth® zum PC
- Bedieneroberfläche vereinfacht die intuitive Nutzung
- Datenbankfunktion
- Druck und Archivierung
- Anpassung des Farbschemas durch den Anwender für hell/dunkel, je nach Lichtverhältnissen
- Werkstatt-Netzwerk-Konnektivität: Unterstützt Bosch Connected Repair Werkstattnetzwerk, ASA Netzwerk Kompatibilität garantiert

Zertifikate: CE, TÜV, EMC, FCC, FDA

Scheinwerfereinstellgerät MLD 815 | mit Neigungsmesser

Beissbarth MLD 815 - Scheinwerfer digital messen und einstellen

Artikelnummer: 1 692 104 356



StVZO §29 HU-Scheinwerfer-Prüfrichtlinie: MLD 815 ist kalibrierfähig gemäß den gesetzlichen Anforderungen

- TÜV-zertifiziert - Baumusterfreigabe TPN 2023-05-2208484 gemäß Richtlinie für die Prüfung von Scheinwerfereinstell-Prüfgeräten (StVZO §50 Absatz 5).
- Die Ausrichtung (Nivellierung) des MLD 815 am Messplatz entspricht den neuesten Anforderungen an Messplätze in Werkstätten.
- Zweidimensionale Libelle zur horizontalen Nivellierung des Lichtkastens
- Nivellierbarer 3-Rad-Fahrgewagen
- Nivellierbares Laufschiensystem für Über- und Unterflurmontage (3 m) als optionales Zubehör

Digitale Scheinwerferprüfung mit MLD 815: Intelligent, schnell und präzise

- Kreuz- und Ausrichtlaser zur präzisen Positionierung
- Für alle Lichtquellen (Xenon, Bi-Xenon, LED, Bi-LED, Halogen) und blendfreien Fernlichtsysteme (Dynamic Light Assist - DLA, Matrix)
- Alle Fahrzeugarten (Pkw, Lkw und Motorräder)
- Alle Scheinwerferarten (Haupt-, Nebel- und Zusatzscheinwerfer)
- CMOS-Kamera für digitale Bildverarbeitung in Echtzeit
- Integrierter Drucker
- Messergebnisse in Echtzeit
- Vergleich der Messwerte mit Grenzwerten und eindeutiger Rot-Grün-Beurteilung
- Exakte Definition der Hell-Dunkel-Grenze ohne störenden Blausaum
- Digitaler LCD-Farbmonitor (5,7") mit 262.000 Farben
- Touchscreen-Funktion (Bedienung auch mit Handschuh)
- Intuitive, einfache Benutzerführung
- Visuelle und akustische Signale zur Unterstützung des Messablaufs

- Menü in 7 Sprachen
- Bedienpanel für unterschiedliche Einsatzbereiche um 180° verstellbar (z.B. bei der HU zum Prüfen oder in der Werkstatt zum Einstellen)
- Unabhängig durch Batteriebetrieb - Batterie Ausrichtlaser: 3 x Mignon AA 1,5 V
- Messhöhe (optischer Mittelpunkt): 24 - 145 cm
- Messwerte: Horizontale und vertikale Abweichung (Nickwinkel), Intensität, Rollwinkel, Gierwinkel
- Digitale Präzision: +/- 1 cm auf 10 Meter Messstrecke

Prüfergebnisse via Bluetooth® - schnell und übersichtlich auf dem PC

- Optional: Visualisierung am Werkstatt-PC
- Darstellung der Hell-Dunkelgrenze am PC Monitor oder TFT Bildschirm
- Datenübertragung via Bluetooth® zum PC
- Bedieneroberfläche vereinfacht die intuitive Nutzung
- Datenbankfunktion
- Druck und Archivierung
- Anpassung des Farbschemas durch den Anwender für hell/dunkel, je nach Lichtverhältnissen
- Werkstatt-Netzwerk-Konnektivität: Unterstützt Bosch Connected Repair Werkstattnetzwerk, ASA Netzwerk Kompatibilität garantiert

Zertifikate: CE, TÜV, EMC, FCC, FDA

Scheinwerfereinstellgerät MLD 9000 | ohne Neigungsmesser

Beissbarth MLD 9000 - Scheinwerfer digital messen und einstellen

Artikelnummer: 1 692 104 354



Digitale Scheinwerferprüfung mit MLD 9000: Intelligent, schnell und präzise

- Präzise grüne Ausrichtlaser für die genaue Ausrichtung zum Fahrzeug. Grüne Laserdioden sind für das menschliche Auge besonders gut sichtbar, denn das Auge hat seine maximale, spektrale Empfindlichkeit im grünen Bereich
- Kreuzlaser zur präzisen Positionierung in der Scheinwerfermitte
- Für alle Lichtquellen (Xenon, Bi-Xenon, LED, Bi-LED, Halogen) und blendfreien Fernlichtsysteme (Dynamic Light Assist - DLA, Matrix1, HD-Matrix2, ILS Ford)
- Alle Fahrzeuge (Pkw, Lkw und Motorräder)
- Alle Scheinwerfer (Haupt-, Nebel- und Zusatzscheinwerfer)
- Hochauflösende (5 Megapixel) CMOS-Kamera für digitale Bildverarbeitung in Echtzeit
- Messergebnisse in Echtzeit mit Live-Bildern optimiert
- Vergleich der Messwerte mit Grenzwerten und eindeutiger Rot-Grün-Beurteilung
- Messwerte Abspeicherung und Archivierung in Datenbank
- Messergebnis Protokollierung mittels PDF möglich
- Zeitsparende Schnellmessung
- Exakte Definition der Hell-Dunkel-Grenze ohne störenden Blausaum
- Werkstatttaugliches Touch-Screen-Display (7")
- Stufenlos schwenkbares Display für unterschiedliche Einsatzbereiche (z.B. bei der HU zum Prüfen oder in der Werkstatt zum Einstellen) und zur Anpassung an die örtlichen Lichtverhältnisse
- Intuitive, einfache Benutzerführung
- Visuelle und akustische Signale zur Unterstützung des Messablaufs
- Unabhängig durch Batteriebetrieb
- Messwerte: Horizontale und vertikale Abweichung (Nickwinkel), Intensität, Rollwinkel, Gierwinkel
- Schnittstellen: LAN, USB, RS232
- Live Firmwareupdate möglich

- Optionale PC-Software zur Darstellung der Messung auf dem Prüfstraßen-PC

Höchste mechanische Präzision und Langlebigkeit (geeignet für zukünftige gesetzliche Anforderungen):

- Neu entwickelte, verwindungssteife und speziell gehärtete Aluminium-Säule
- Einfach bedienbar, robustes Schiebesystem für präzise Höheneinstellung und bequemes Arbeiten
- Robustes und langlebiges Gegengewichtssystem mit Zahnriemen
- Ermittlung der Scheinwerfereinbauhöhe über verstellbare, speziell angefertigte Aluminiumskala oder Verwendung des optionalen Höhenstandsensors
- Optional: Feinjustage der Säule mit 1 Winkelminute Genauigkeit

Vernetzung: Prüfergebnisse über WLAN - schnell und übersichtlich auf dem PC

- Bildschirmspiegelung auf dem Werkstatt PC
- Messprotokoll Abspeicherung im Netzwerk
- Verbindung zu Bosch Connected Repair (kostenpflichtige Freischaltung)
- ASA-ready

Zertifikate: CE, EMC, FCC, FDA

Hinweis: Fahrzeug-spezifische Lichtbilder wie z.B Ford Matrix, Skoda Matrix, oder Skoda Kink erfordern eine separate Freischaltung.

Scheinwerfereinstellgerät MLD 9000 | mit Neigungsmesser

Beissbarth MLD 9000 mit Neigungsmesser - Scheinwerfer digital messen und einstellen

Artikelnummer: 1 692 104 355



StVZO §29 HU-Scheinwerfer-Prüfrichtlinie: MLD 9000 ist kalibrierfähig gemäß den gesetzlichen Anforderungen

- TÜV-zertifiziert - Baumusterfreigabe TPN 2023-05-2208486 gemäß Richtlinie für die Prüfung von Scheinwerfereinstell-Prüfgeräten (StVZO §50 Absatz 5)
- Zweidimensionale Libelle zur horizontalen Nivellierung des Lichtkastens
- Nivellierbarer 3-Rad-Fahrgewicht (passt auf gängige Schinensysteme)

Digitale Scheinwerferprüfung mit MLD 9000: Intelligent, schnell und präzise

- Das MLD 9000 (1692104355) unterstützt die Nivelliergenauigkeit mittels Software-Korrektur über einen eingebauten Neigungsmesser
- Präzise grüne Ausrichtlaser für die genaue Ausrichtung zum Fahrzeug. Grüne Laserdioden sind für das menschliche Auge besonders gut sichtbar, denn das Auge hat seine maximale, spektrale Empfindlichkeit im grünen Bereich
- Kreuzlaser zur präzisen Positionierung in der Scheinwerfermitte
- Für alle Lichtquellen (Xenon, Bi-Xenon, LED, Bi-LED, Halogen) und blendfreien Fernlichtsysteme (Dynamic Light Assist - DLA, Matrix1, HD-Matrix2, ILS Ford)
- Alle Fahrzeuge (Pkw, Lkw und Motorräder)
- Alle Scheinwerfer (Haupt-, Nebel- und Zusatzscheinwerfer)
- Hochauflösende (5 Megapixel) CMOS-Kamera für digitale Bildverarbeitung in Echtzeit
- Messergebnisse in Echtzeit mit Live-Bildern optimiert
- Vergleich der Messwerte mit Grenzwerten und eindeutiger Rot-Grün-Beurteilung
- Messwerte Abspeicherung und Archivierung in Datenbank
- Messergebnis Protokollierung mittels PDF möglich
- Zeitsparende Schnellmessung
- Exakte Definition der Hell-Dunkel-Grenze ohne störenden

Blausaum

- Werkstatttaugliches Touch-Screen-Display (7")
- Stufenlos schwenkbares Display für unterschiedliche Einsatzbereiche (z.B. bei der HU zum Prüfen oder in der Werkstatt zum Einstellen) und zur Anpassung an die örtlichen Lichtverhältnisse
- Intuitive, einfache Benutzerführung
- Visuelle und akustische Signale zur Unterstützung des Messablaufs
- Unabhängig durch Batteriebetrieb
- Messwerte: Horizontale und vertikale Abweichung (Nickwinkel), Intensität, Rollwinkel, Gierwinkel
- Schnittstellen: LAN, USB, RS232
- Live Firmwareupdate möglich

Höchste mechanische Präzision und Langlebigkeit (geeignet für zukünftige gesetzliche Anforderungen):

- Neu entwickelte, verwindungssteife und speziell gehärtete Aluminium-Säule
- Einfach bedienbar, robustes Schiebesystem für präzise Höheneinstellung und bequemes Arbeiten
- Robustes und langlebiges Gegengewichtssystem mit Zahnriemen
- Ermittlung der Scheinwerferbauhöhe über verstellbare, speziell angefertigte Aluminiumskala oder Verwendung des optionalen Höhenstandsensors
- Optional: Feinjustage der Säule mit 1 Winkelminute Genauigkeit

Vernetzung: Prüfergebnisse über WLAN - schnell und übersichtlich auf dem PC

- Bildschirmspiegelung auf dem Werkstatt PC
- Messprotokoll Abspeicherung im Netzwerk
- Verbindung zu Bosch Connected Repair (kostenpflichtige Freischaltung)
- ASA-ready

Laufschienen-Set 3 m

Laufschienen-Set für exakte Scheinwerfer Justage (3 m)

Artikelnummer: 1 692 105 080



- Nivellierbares Laufschienensystem für Über- und Unterflurmontage
- Entspricht neuesten Messplatzanforderungen: erfüllt die Anforderungen von Fahrzeug-Herstellern sowie die Anforderungen der HU-Scheinwerfer-Richtlinie
- Zusammen mit dem SEG-Fahrwagen können Höhenunterschiede bis zu 30 mm ausgeglichen werden
- Lange Lebensdauer
- Hochwertige, robuste Verarbeitung
- Präzise geführte Stahlrollen: für exakte Vermessungen und Justagen reicht eine einmalige Ausrichtung zum Fahrzeug (Zeitersparnis!)
- Stahlaufräder sind im Lieferumfang enthalten
- Optional Erweiterbar auf 4,5 m (siehe erweitertes Zubehör)

Laufschienen-Set 3,3 m

Laufschienen-Set für exakte Scheinwerfer Justage für Mercedes-Benz Werkstätten (3,3 m)

Artikelnummer: 1 692 105 134

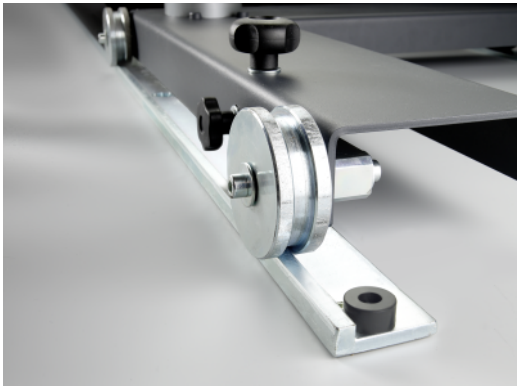
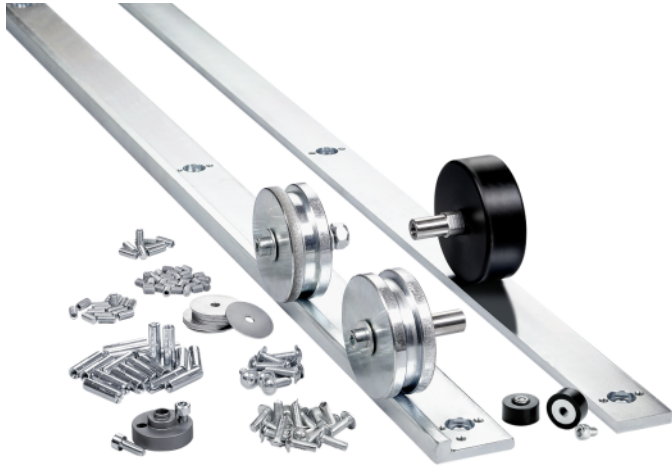


- Nivellierbares Laufschienensystem für Über- und Unterflurmontage
- Länge 3,3 m: Schiene 2,5 m / Verlängerung 0,8 m
- Entspricht neuesten Messplatzanforderungen: erfüllt die Anforderungen von Mercedes-Benz so wie die Anforderungen der HU-Scheinwerfer-Richtlinie
- Zusammen mit dem SEG-Fahrwagen können Höhenunterschiede bis zu 30 mm ausgeglichen werden
- Lange Lebensdauer
- Hochwertige, robuste Verarbeitung
- Präzise geführte Stahlrollen: für exakte Vermessungen und Justagen reicht eine einmalige Ausrichtung zum Fahrzeug (Zeitersparnis!)
- Stahllaufräder sind im Lieferumfang enthalten
- Optional erweiterbar (siehe erweitertes Zubehör)

Laufschienen-Verlängerungs-Set 1,5 m

Verlängerungs-Set zum Laufschienen Basis-Set (3 m)

Artikelnummer: 1 692 105 112



Radhülse für Schienenbetrieb

Artikelnummer: 1 692 105 188

Schutzhaube für Scheinwerfereinstellgeräte

Artikelnummer: 1 692 105 079



- Staubschutz
- Schutz vor direkter Sonneneinstrahlung

Schutzhaube für MLD 9000

Schutzhaube für Scheinwerfereinstellgerät MLD 9000

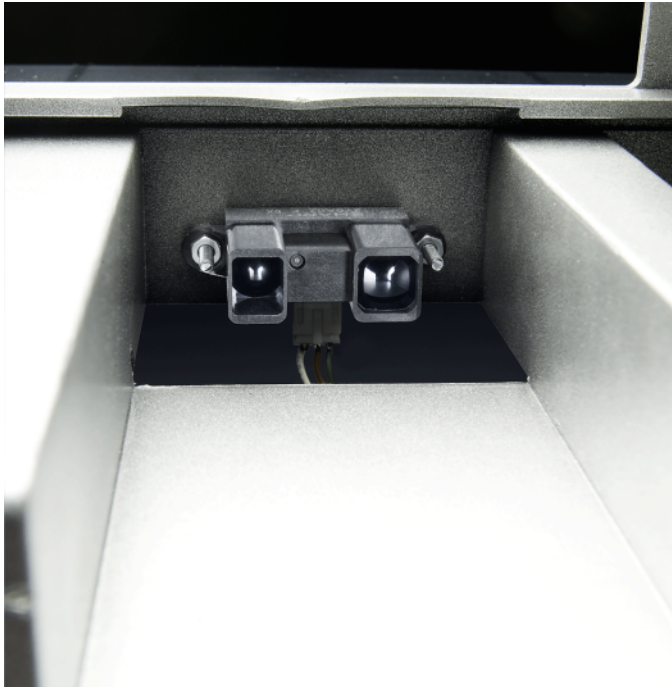
Artikelnummer: 1 692 105 201

- Staubschutz
- Schutz vor direkter Sonneneinstrahlung

Höhenstandsensord | MLD 6xx und 8xx

Automatische Erfassung der Scheinwerfereinbauhöhe für MLD 6xx und 8xx

Artikelnummer: 1 692 105 066



- Automatische Erfassung der Scheinwerfereinbauhöhe
- Automatische Anzeige der Scheinwerfer-Einbauhöhe im Geräte-Display
- Höhenstand ist protokolliert in dem Ausdruck oder optional über PC Software

Hinweis: nur für MLD 6xx und 8xx

Ausrichtungs-Kit Längsmittlebene gemäß Ford-Anforderung | für MLD 815

Exakte Ausrichtung zur Fahrzeuglängsmittlebene

Artikelnummer: 1 692 105 180



- Exakte Ausrichtung zur Fahrzeuglängsmittlebene: mit Laser-Modul und Ausrichtpendel am Fahrzeug-Heck
- Entwickelt für Ford Fahrzeuge mit blendfreiem Fernlicht, benutzbar für alle Hersteller Fahrzeuge zur Erhöhung der Präzision
- Befestigung am Fahrzeugheck mittels Magneten oder Saugknöpfen
- Feinjustage für exakte Positionierung zur Fahrzeug-Mitte
- Hochwertiger, gut sichtbarer, grüner Vertikal-Laser
- Niedrige Laserklasse - 1M

Hinweis: Schienensystem ist zwingend notwendig zur Benutzung dieser Ausrichtlösung (Ford-Anforderung)

PC-Software Iperform - Headlight

Prüfergebnisse via Bluetooth® - schnell und übersichtlich auf dem PC

Artikelnummer: 1 692 105 145



- Darstellung der Hell-Dunkelgrenze am PC Monitor oder TFT Bildschirm
- Datenübertragung via Bluetooth® zum PC
- Bedieneroberfläche vereinfacht die intuitive Nutzung
- Datenbankfunktion
- Druck und Archivierung
- Anpassung des Farbschemas durch den Anwender für hell/dunkel, je nach Lichtverhältnissen
- Werkstatt-Netzwerk-Konnektivität: Unterstützt Bosch Connected Repair Werkstattnetzwerk, ASA Netzwerk
Kompatibilität garantiert

Ausrichtungs-Kit Längsmittlebene gemäß Ford-Anforderung | für MLD 9000

Exakte Ausrichtung zur Fahrzeuglängsmittlebene

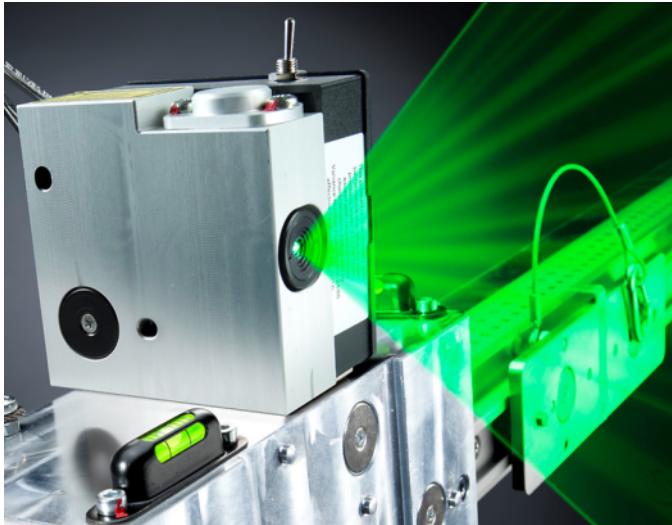
Artikelnummer: 1 692 105 252

- Exakte Ausrichtung zur Fahrzeuglängsmittlebene: mit Laser-Modul und Ausrichtpendel am Fahrzeug-Heck
- Entwickelt für Ford Fahrzeuge mit blendfreiem Fernlicht, benutzbar für alle Hersteller Fahrzeuge zur Erhöhung der Präzision
- Befestigung am Fahrzeugheck mittels Magneten oder Saugknöpfen
- Feinjustage für exakte Positionierung zur Fahrzeug-Mitte
- Hochwertiger, gut sichtbarer, grüner Vertikal-Laser
- Niedrige Laserklasse - 1M

Hinweis: Schienensystem ist zwingend notwendig zur Benutzung dieser Ausrichtlösung (Ford-Anforderung)

P-Assist Lasermodul S5 für Ausrichtung

Artikelnummer: 1 690 381 124



Höhenstandsensord | MLD 9000

Automatische Erfassung der Scheinwerfereinbauhöhe für MLD 9000

Artikelnummer: 1 692 105 278



- Automatische Erfassung der Scheinwerfereinbauhöhe
- Automatische Anzeige der Scheinwerfer-Einbauhöhe im Geräte-Display
- Höhenstand ist protokolliert in dem Ausdruck

Hinweis: nur für MLD 9000

Matrix 2 Upgrade | für MLD 815

Artikelnummer: 1 692 105 269



- Freitschaltung der Matrix-2 Scheinwerfer Einstellung

Ford Matrix | für MLD 815

Freischaltung zur Einstellung von Ford Matrix-Scheinwerfern an MLD 815 Geräten.

Artikelnummer: 1 692 105 288



Skoda Funktion | für MLD 815

Freischaltung zur Einstellung von Skoda Matrix und Kink (L-Shape) Scheinwerfern an MLD 815 Geräten.

Artikelnummer: 1 692 105 289



CoRe Funktion | für MLD 9000

Freischaltung der Bosch Connected Repair (CoRe) Funktion

Artikelnummer: 1 692 105 281



CoRe Funktion + WLAN Stick | für MLD 9000

Freischaltung der Bosch Connected Repair (CoRe) Funktion

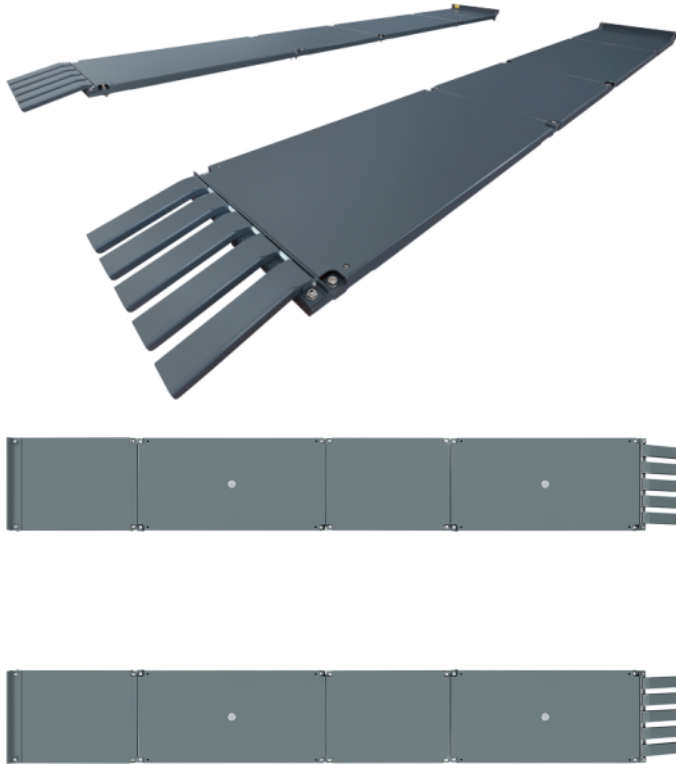
Artikelnummer: 1 692 105 282



Nivellierbare Prüffläche LTB 100

Zur Einstellung von Scheinwerfern an einem Prüfplatz ohne Hebebühne | Richtlinienkonform gemäß StVZO §29 HU-Scheinwerfer-Prüfrichtlinie

Artikelnummer: 1 692 100 030



- Ihr Prüfplatz für die Scheinwerfereinstellung - Nivelliert gemäß § 29 StVZO für die HU - Richtlinienkonform
- Bodenlösung als Alternative zur Hebebühne (ökonomisch, platzsparend, wartungsfrei)
- Praktisch als nachträglicher Einbau auf unebenen Werkstattböden
- Besonders geeignet zum Einbau auf Arbeitsgruben
- Modulare Bauweise
- Als Durchfahrtslösung (optional) für Dialogannahme
- Feinjustage über Präzisions-Radstellelemente
- Robust durch KTL -Pulverbeschichtung
- Fahrwerks-Check für Radstände bis 4325 mm (mit Erweiterung)

LTB 100: Die Module für Ihre Werkstatt

- Durch LTB-Module z. B. erweiterbar - auf eine Systemlänge von 6 m (Standard 4 m) für Radstände von 1810 - 4325 mm. - um eine Auffahrrampe als Durchfahrtslösung. - um die Achsvermessung vom Kleinwagen bis zum Transporter.

Fahrbahn-Verlängerung für LTB 100 | 2 m

Artikelnummer: 1 692 100 031



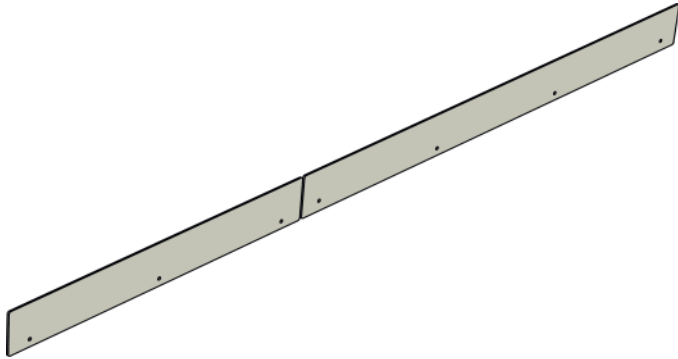
Grubeneinfahrtsschutz für LTB 100 | 4 m

Artikelnummer: 1 692 100 033



Grubeneinfahrtsschutz-Verlängerung für LTB 100 | 2 m

Artikelnummer: 1 692 100 037



Montage-Kit für LTB 100/300

Bohrschablone mit Tragezange | inkl. Transportkiste

Artikelnummer: 1 692 102 204



Abfahrrampen-Set für LTB 100/300 | 2-tlg.

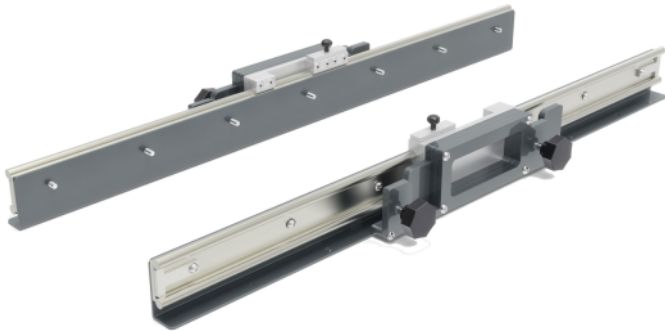
Inkl. Montagematerial

Artikelnummer: 1 692 100 032



Grubenadaption für LTB 100/300

Artikelnummer: 1 690 701 506

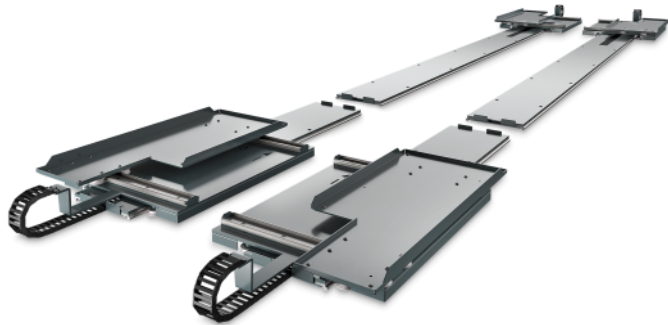


- Grubenadaption - Fahrzeugaufstellflächen LTB 100/300
- Dient zur Befestigung der Easy 3D Messwertaufnehmer an den Fahrzeugaufstellflächen LTB 100 und LTB 300
- Position des Messwertaufnehmers ist über ein Schienensystem in Fahrzeugrichtung bewegbar

SmartLink Adapter für LTB 300 / Gruben-/Bodeninstallation

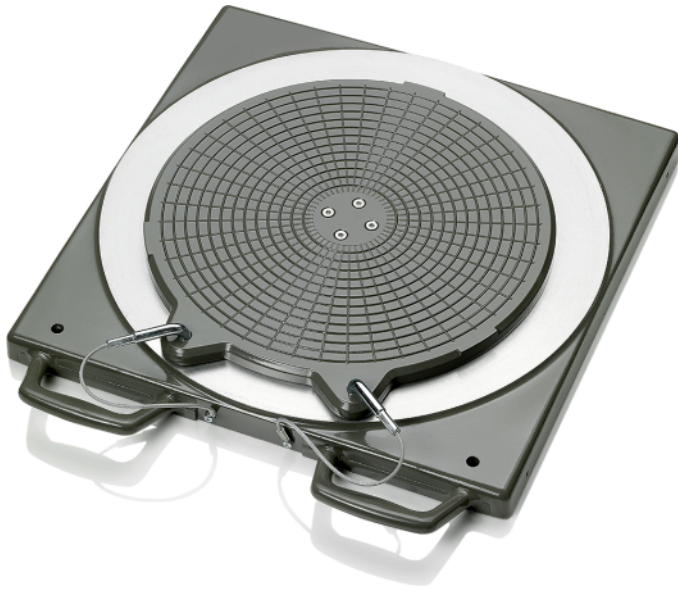
SmartLink Adapter für LTB 300 bzw. für Gruben- und Bodeninstallation

Artikelnummer: 1 690 900 014



Mechanischer Alu-Drehuntersatz Standard

Artikelnummer: 1 690 501 001



- Sehr hohe Verarbeitungsqualität und Lebensdauer

Füllstück für Alu-Drehuntersatz

Artikelnummer: 1 690 702 082



Füllstück für Alu-Drehuntersatz Präzision

1x Füllstück für einen Drehuntersatz Präzision. Benötigte Anzahl pro Drehuntersatz: 2

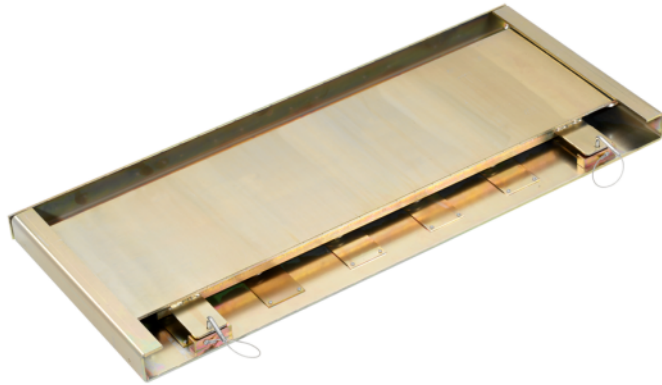
Artikelnummer: 1 690 102 041



Schiebeplatte Hinterachse | lang

Lange Schiebeplatte für Hinterachse, 1050 mm

Artikelnummer: 1 690 401 004



- +/- 2,5° Drehbereich

Scheinwerfereinstellgerät MLD 10

Beissbarth MLD 10 - Analoges Scheinwerfer-Einstellgerät

Artikelnummer: 1 692 104 357



StVZO §29 HU-Scheinwerfer-Prüfrichtlinie: MLD 10 ist kalibrierfähig gemäß den gesetzlichen Anforderungen

- TÜV-zertifiziert - Baumusterfreigabe TPN 2023-05-2208486 gemäß Richtlinie für die Prüfung von Scheinwerfereinstell-Prüfgeräten (StVZO §50 Absatz 5)
- Die Ausrichtung (Nivellierung) des MLD 10 am Messplatz entspricht den neuesten Anforderungen an Messplätze in Werkstätten.
- Zweidimensionale Libelle zur horizontalen Nivellierung des Lichtkastens
- Nivellierbarer 3-Rad-Fahrgewagen
- Nivellierbares Laufschiensystem für Über- und Unterflurmontage (3 m) als optionales Zubehör

Für Schienenbetrieb ist das Radhülsen-Set (1692105188) erforderlich

Analoges Scheinwerfer-Einstellgerät MLD 10: Basis für Scheinwerfer-Einstellung

- Kreuz- und Ausrichtlaser mit drehbarer Säule zur präzisen Positionierung
- Für alle Lichtquellen (Xenon, Bi-Xenon, LED, Bi-LED, Halogen)
- Alle Fahrzeugarten (Pkw, Lkw und Motorräder)
- Alle Scheinwerferarten (Haupt-, Nebel- und Zusatzscheinwerfer)
- Bedienpanel für unterschiedliche Einsatzbereiche um 180° verstellbar (z. B. bei der HU zum Prüfen oder in der Werkstatt zum Einstellen)
- Messhöhe (optischer Mittelpunkt): 25 - 150 cm
- Intensität Messung: Luxmeter mit Digitalanzeige
- Batterie Ausrichtlaser: 3 x Mignon AA 1,5 V

Zertifikate: CE, TÜV

Digital



**Scheinwerfereinstellgerät MLD 815 | ohne
Neigungsmesser**

Artikelnummer: 1 692 104 358

**Scheinwerfereinstellgerät MLD 815 | mit
Neigungsmesser**

Artikelnummer: 1 692 104 356



**Scheinwerfereinstellgerät MLD 9000 | ohne
Neigungsmesser**

Artikelnummer: 1 692 104 354

**Scheinwerfereinstellgerät MLD 9000 | mit
Neigungsmesser**

Artikelnummer: 1 692 104 355

Analog

Scheinwerfereinstellgerät MLD 10

Artikelnummer: 1 692 104 357



Nivellierbare Prüfflächen

Nivellierbare Prüffläche LTB 100

Artikelnummer: 1 692 100 030



WICHTIGE HINWEISE

- Bitte beachten Sie, dass in dieser Liste auch Ersatzteile enthalten sind.
- Ausschließlich Einweisung oder Montage.
- Lieferung erfolgt ab Werk inklusive Verpackung.

VERSION 2025.06.13 – PREISE AUF ANFRAGE

- Ab diesem Zeitpunkt verlieren alle bisherigen Listen ihre Gültigkeit.
- Bitte lesen Sie unsere AGB's in der jeweils gültigen Fassung vor Auftragserteilung im Internet unter www.beissbarth.com.

Beissbarth Automotive Testing Solutions GmbH

Friedrichshafener Str. 602

82205 Gilching

sales@beissbarth.com

www.beissbarth.com

Telefon: +49-(0)89-14901-0

Telefax: +49-(0)89-14901-246

Bestellnummer 1 693 602 008 **Printnorm** BB XXX / XX.XX.2020 DE · Technische Änderungen, Programmänderungen und Irrtümer bleiben vorbehalten.

